

CE-NP シリーズ

両極性品

高さ5.4mm品



- 85°C 2,000時間
- 耐洗浄品 (2分間以内)

■仕様

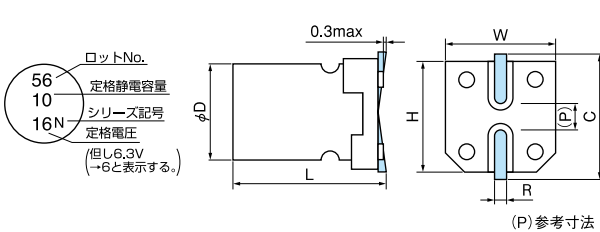
項目	条件	特性						
定格電圧 (V)	—	6.3	10	16	25	35	50	
サージ電圧 (V)	常温	8.0	13	20	32	44	63	
カテゴリ温度範囲 (°C)	—	-40 ~ +85						
定格静電容量許容差 (%)	120Hz/20°C	M : ±20						
損失角の正接 (tanδ)	tanδ (max) 120Hz/20°C	0.26	0.22	0.20	0.20	0.20	0.18	
漏れ電流 (LC)	μA以下/1分後	0.03CV+6						
低温におけるインピーダンス比	120Hz、+20°Cを基準とする	-25°C Z/Z _{20°C}	4	3	2	2	2	2
		-40°C Z/Z _{20°C}	8	6	4	4	3	3
耐久性	500時間×4 (交互) 85°C定格電圧印加 (リプル重畳)	ΔC/C	初期値の±25%以内					
		tanδ	初期規格値の2倍以下					
		LC	初期規格値以下					

アルミ電解コンデンサ

面実装形

- CE-BE
- CE-BD
- CE-BS
- CE-BSS
- CE-FE
- CE-LD
- CE-FU
- CE-FS
- CE-FSS
- CE-FH
- CE-GA
- CE-AX
- CE-KX
- CE-ZX
- CE-ZC
- CE-LX
- CE-LS
- CE-LH
- CE-LL
- CE-PC
- CE-PH
- CE-PS
- CE-PF
- CE-TH
- CE-NP
- CE-FN

■表示・形状・寸法



(単位:mm)

D ^{+0.5max}	L ^{+0.1 -0.2}	W ^{±0.2}	H ^{±0.2}	C ^{±0.2}	R	P
4	5.4	4.3	4.3	5.0	0.5~0.8	1.0
5	5.4	5.3	5.3	6.0	0.5~0.8	1.4
6.3	5.4	6.6	6.6	7.3	0.5~0.8	2.2

■サイズ、定格リプル電流

μF \ V	6.3	10	16	25	35	50
1.0						4 10
2.2					4 8.4	5 15
3.3				4 10	5 17	5 18
4.7			4 12	5 19	5 20	6.3 23
10		4 17	5 25	6.3 28	6.3 30	6.3 23
22	5 31	6.3 35	6.3 39	6.3 41		
33	6.3 39	6.3 43	6.3 57			
47	6.3 47					
100	6.3 50					

リプル電流周波数補正係数はP.15をご参照ください。

定格リプル電流
mA rms (120Hz, 85°C)

ケースサイズ: φD (mm)

■品番コード体系

