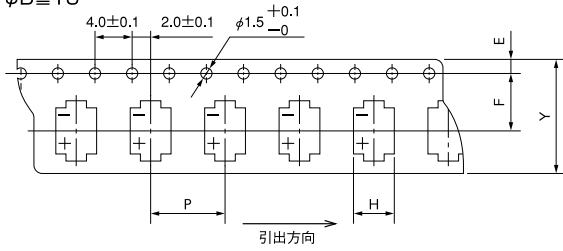


包装仕様

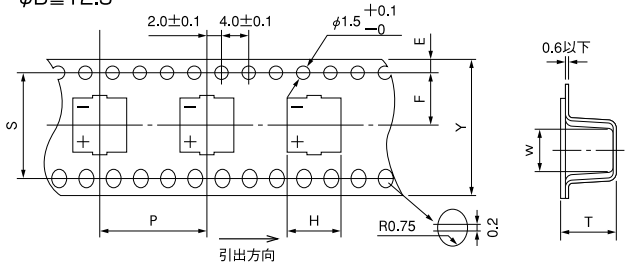
■ 面実装形テーピング仕様 (単位:mm)

キャリアテープ寸法

φD≤10



φD≥12.5

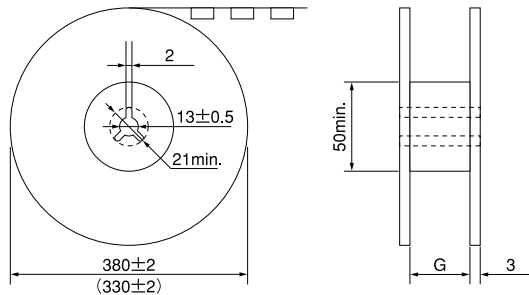


(単位:mm)

サイズ(φD×L)	Y±0.3	H±0.2	W±0.2	P±0.1	E±0.1	F±0.1	T±0.2	S±0.1
φ4×4.5	12.0	4.7	4.7	8.0	1.75	5.5	5.0	—
φ4×5.4	12.0	4.7	4.7	8.0	1.75	5.5	5.8	—
φ4×6.0	12.0	4.7	4.7	8.0	1.75	5.5	6.4	—
φ5×3.9	12.0	5.7	5.7	12.0	1.75	5.5	4.5	—
φ5×4.5	12.0	5.7	5.7	12.0	1.75	5.5	5.0	—
φ5×5.4	12.0	5.7	5.7	12.0	1.75	5.5	5.8	—
φ5×6.0	12.0	5.7	5.7	12.0	1.75	5.5	6.4	—
φ5×7.0	12.0	5.7	5.7	12.0	1.75	5.5	7.1	—
φ6.3×3.9	16.0	7.0	7.0	12.0	1.75	7.5	4.5	—
φ6.3×4.5	16.0	7.0	7.0	12.0	1.75	7.5	5.1	—
φ6.3×5.4	16.0	7.0	7.0	12.0	1.75	7.5	5.8	—
φ6.3×6.0	16.0	7.0	7.0	12.0	1.75	7.5	6.5	—
φ6.3×7.0	16.0	7.0	7.0	12.0	1.75	7.5	7.5	—
φ6.3×7.7	16.0	7.0	7.0	12.0	1.75	7.5	8.2	—
φ6.3×8.4	16.0	7.0	7.0	12.0	1.75	7.5	9.2	—
φ8×10.2(10.5)	24.0	8.7	8.7	16.0	1.75	11.5	11.1	—
φ10×7.7	24.0	10.7	10.7	16.0	1.75	11.5	8.3	—
φ10×10.2(10.5)	24.0	10.7	10.7	16.0	1.75	11.5	11.2	—
φ10×12.5	24.0	10.7	10.7	16.0	1.75	11.5	13.3	—
φ10×13.5	24.0	10.7	10.7	16.0	1.75	11.5	14.6	—
φ12.5×13.5	32.0	13.2(13.9★)	13.2(13.9★)	24.0	1.75	14.2	14.3(14.7★)	28.4
φ16×16.5	44.0	17.5	17.5	28.0	1.75	20.2	17.3(17.8★)	40.4
φ18×16.5	44.0	19.5	19.5	32.0	1.75	20.2	17.8	40.4
φ18×21.5	44.0	19.5	19.5	32.0	1.75	20.2	22.5	40.4

★ 耐振動構造:CAタイプ

リール寸法



(単位:mm)

	G
φ4, φ5	14
φ6.3	18
φ8, φ10	26
φ12.5	34
φ16, φ18	46

最小梱包単位

φD×L(mm)	φ380 1リール数量(個)	φ330 1リール数量(個)	梱装箱数量(リール)
φ4×4.5	2000	—	5
φ4×5.4	2000	—	5
φ4×6.0	2000	—	5
φ5×3.9	—	1000	5
φ5×4.5	—	1000	5
φ5×5.4	—	1000	5
φ5×6.0	1000	—	5
φ5×7.0	1000	—	5
φ6.3×3.9	—	1000	5
φ6.3×4.5	—	1000	5
φ6.3×5.4	—	1000	5
φ6.3×6.0	1000	—	5
φ6.3×7.0	1000	—	5
φ6.3×7.7	900	—	5
φ6.3×8.4	800	—	5
φ8×10.2(10.5)	500	—	3
φ10×7.7	500	—	3
φ10×10.2(10.5)	500	—	3
φ10×12.5	400	—	3
φ10×13.5	400	—	3
φ12.5×13.5	250 ※	—	2
φ16×16.5	200 ※	—	2
φ18×16.5	175	—	2
φ18×21.5	125	—	2

ご注文いただきます場合は、最小包装数量の整数倍にてご指定ください。

※印の場合、製品符号の後に"+D"を記入します。

(例) 25CE2200LXT+D

リール記号

■ラジアルリード形テーピング仕様

Fig.1

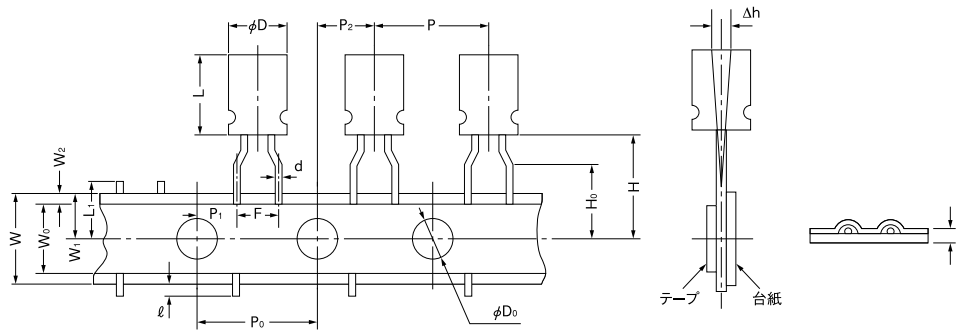


Fig.2

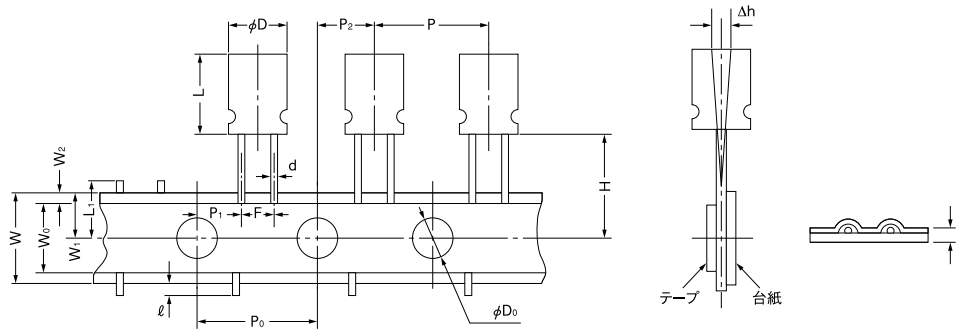
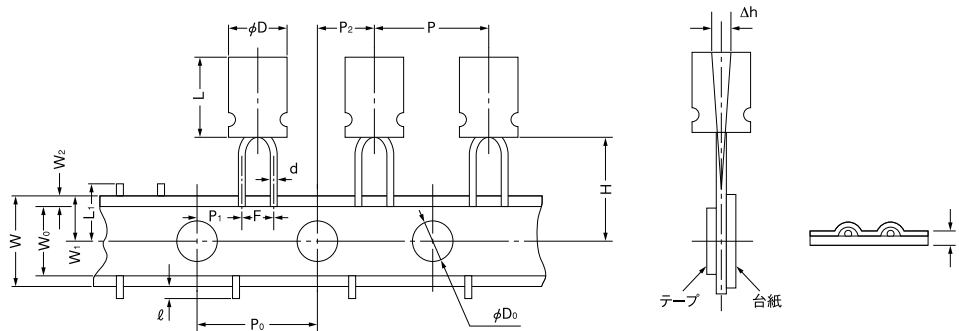


Fig.3



(単位:mm)

製品外形寸法		φ6.3×5 φ4~φ6.3×7 φ6.3×7.5	φ5×11 φ6.3×11	φ8	φ10	φ12.5×20 φ12.5×25	φ16 ×25	φ4~φ5×7	φ6.3×5 φ6.3×7 φ6.3×7.5	φ5 ×11	φ6.3 ×11	φ8				
Fig. No.		1	1	1	2	2	※3	3	2	3	2	2				
リード線間隔	F	$\pm 0.2$ ※1	5.0	5.0	5.0	5.0	7.5	2.5	2.5	2.5	2.5	3.5				
製品間ピッチ	P	$\pm 1.0$	12.7	12.7	12.7	15.0	30.0	12.7	12.7	12.7	12.7	12.7				
送り穴ピッチ	P0	$\pm 0.2$	12.7	12.7	12.7	15.0	15.0	12.7	12.7	12.7	12.7	12.7				
送り穴位置ズレ	P1	$\pm 0.5$	3.85	3.85	3.85	3.85	5.0	3.75	5.1	5.1	5.1	4.6				
	P2	$\pm 1.0$	6.35	6.35	6.35	6.35	7.5	7.5	6.35	6.35	6.35	6.35				
製品倒れ	Δh	$\pm 1.0$	0	0	0	0	0	0	0	0	0	0				
台紙幅	W	$\pm 0.5$	18.0	18.0	18.0	18.0	18.0	18.0	18.0	18.0	18.0	18.0				
貼付テープ幅	W0	min.	6.0	6.0	6.0	6.0	11.5	11.5	6.0	6.0	6.0	6.0				
送り穴位置ズレ	W1	$\pm 0.5$	9.0	9.0	9.0	9.0	9.0	9.0	9.0	9.0	9.0	9.0				
貼付テープズレ	W2	max.	2.5	2.5	2.5	2.5	2.5	2.5	2.5	2.5	2.5	2.5				
製品下面位置	H	$\pm 0.75$ ※2	17.5	18.5	20.0	16.0   18.5	16.0   18.5	18.5	17.5   18.5	17.5   18.5	18.5	18.5				
リードクリンチ高さ	H0	$\pm 0.5$	16.0	16.0	16.0	—	—	—	—	—	—	—				
送り穴径	φD0	$\pm 0.2$	4.0	4.0	4.0	4.0	4.0	4.0	4.0	4.0	4.0	4.0				
テープ厚さ(総厚)	t	$\pm 0.3$	0.6	0.6	0.6	0.6	0.6	0.6	0.6	0.6	0.6	0.6				
リード線はみ出し	ℓ	max.	0	0	0	0	0	0	0	0	0	0				
不良品カット位置	L1	max.	11.0	11.0	11.0	11.0	11.0	11.0	11.0	11.0	11.0	11.0				
テーピング記号(標準品)	つづら折り品	+T	+T	+T	+T	+TO	+T	+TO	+T	+TS	+TSO	+TS	+TSO	+TS	+TS	+TS

EP-capはストレートテーピング(Fig.2)のみの対応となります。

※テーピング記号は製品符号の後に続けて記入します。

(例) 16ME100HC+T  
└─テーピング記号

※1 Fig.2、Fig.3の場合、公差 $\pm 0.5$ となります。

※2 φ10・φ12.5のH寸法18.5の場合、公差 $\pm 1.5$ となります。

※3 φ16用テーピング図面はFig.2の製品1個飛びになります。

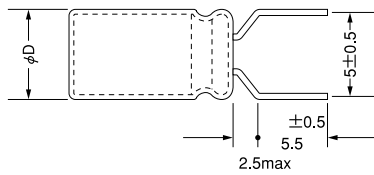
+TO、+TSOは、「0:オー」ではなく「0:ゼロ」を意味します。

包装仕様

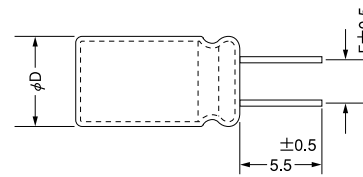
■ラジアルリード形端子加工標準仕様 (単位:mm)

■リードフォーミング

( $\phi D=5, 6.3, 8$ のものに限り適用)



■リードカット



(単位:mm)

EP-capはリードフォーミング及びリードカットの対応はできません。

$\phi D$	5	6.3	8	10	12.5	16	18
F	2.0	2.5	3.5	5.0	5.0	7.5	7.5

●製品符号

下記リード加工記号を各シリーズの製品符号の後に付け加える。

但し、リード線の長さが上図の寸法と異なる場合は記号が変わりますのでお問い合わせください。

・リードフォーミング記号:+FA  
例) 16ME100HC+FA

・リードカット記号:+CA  
例) 160ME22HPC+CA

■品番コード体系



※1. 定格電圧が6.3Vについては、製品符号を6で表す。

※2. 形状記号  
CE:面実装形  
ME:ラジアルリード形  
CA:面実装形 (耐振動構造品)

※3. 定格静電容量値とする。但し、小数点についてはRで表す。

定格静電容量 ( $\mu F$ )	記号
0.47	R47
1.0	1
4.7	4R7
10	10
100	100
1000	1000
10000	10000

●EP-capについてはP.21-30をご参照下さい。

■最小梱包単位

●単品

製品サイズ	個/袋	備考
$\phi 4 \sim \phi 8$ ※1	500	※1. $\phi 8 \times 12.5L \sim 20L$ は200個 (ME-WA, ME-WGシリーズ サイズ $\phi 8 \times 11.5L$ 品は200個) ※2. $\phi 12.5 \times 30L$ は100個 ※3. $\phi 16 \times 35.5L$ は50個 面実装形につきましてはP.12をご参照ください。
$\phi 10 \sim \phi 12.5$ ※2	200	
$\phi 16$ ※3	100	
$\phi 18$	50	

●テーピング品

製品サイズ	個/箱
$\phi 4$	4000
$\phi 5$	3000
$\phi 6.3$	2500
$\phi 8$	1400
$\phi 10$	900
$\phi 12.5$	600
$\phi 16$	250

ご注文いただきます場合は、最小梱包単位の整数倍にてご指定ください。